

# Cabanes d'estive en pays A3V



## Les conditions pour l'implantation d'une cabane d'estive

- Un replat ou un plateau pour rassembler le troupeau
- Une exposition sud, est ou ouest
- Un point d'eau
- Un accès pour faire monter le troupeau
- Une pâture riche et variée
- Une zone sécurisée

# La pâture sous couvert ou ouverte



Cabane de Rougnousse Haute  
(Villars-Colmars)

# Abreuver le troupeau



Lac de l'Encombrette (Allos)

- un lac
- un ruisseau
- une source



Lac d'Allos

# Typologie des cabanes

- Cabane à fonction unique
- Cabane sans enclos
- Cabane à fonctions multiples

# Typologie : cabane à fonction unique

Cabane à fonction unique avec enclos attenant ou disjoint.

Fonction unique : logement



Cabane du Sel (Villars-Colmars)



Cabane du Vallonnet (Allos)



Cabane Ravin de Guignorier (1789)

# Typologie : cabane sans enclos



Cabane du Mouret (Villars-Colmars)

# Typologie : cabane à fonctions multiples

## Cabane avec dépendances accolées :

1 : Cabane avec dépendance(s) accolée(s) et enclos attenant : fonction unique (logement) ou combinée (logement et agricole) + enclos.

Cas fréquemment observé.



Cabane de la Sellanche (Beauvezzer)



# Typologie : cabane à fonctions multiples

## Cabane avec dépendances accolées



Cabane de Lachen



# Typologie : cabane à fonctions multiples

## Cabane avec dépendances disjointes :

2 : Cabane et dépendance(s) disjointes et enclos attenant : fonction unique (logement) ou combinée (logement et agricole) + enclos.



Cabane des Abuerons (Thorame-Basse)

Les éléments constitutifs de la cabane

# Matériau : la pierre



# Utilisation du rocher



Cabane des Blocs (Villars-Colmars)

# Le toit et la couverture

Couverture en tuile creuse



Cabane de Peire Naisse (Bieux)



# Le toit et la couverture

Couverture en planche de mélèze



Cabane de Sangraure  
(Villars-Colmars)



# Le toit et la couverture

Couverture en planche de mélèze



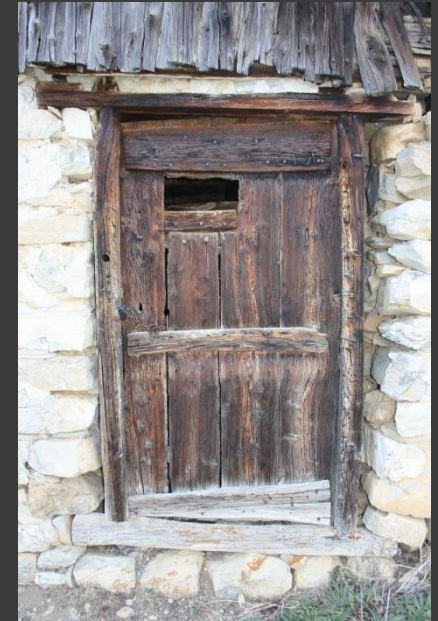
Cabane du Sui (Colmars)



# La charpente



# L'éclairage et l'aération de la cabane : porte et jour



# l'écurie



Cabane des Blocs  
(Villars-Colmars)

Cabane de Grand-Paul  
(Colmars)



Cabane sur le plateau des Sagnes  
(Villars-Colmars)

# La cabane avant 1950



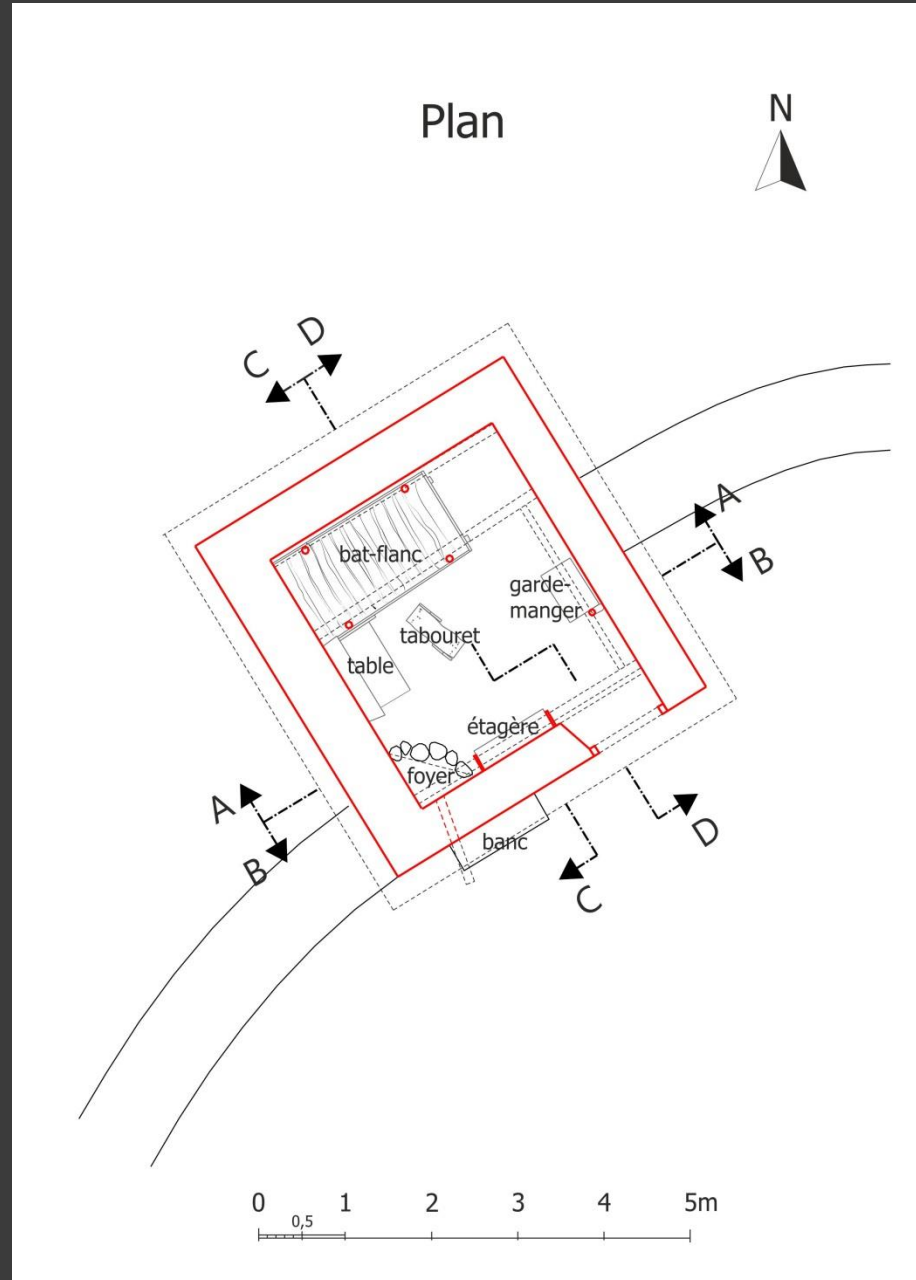
Cabane sur le plateau  
des Sagnes  
(Villars-Colmars)



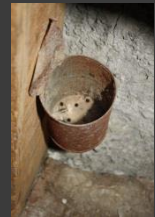
# La cabane avant 1950



Cabane du Vallonnet(Allos)

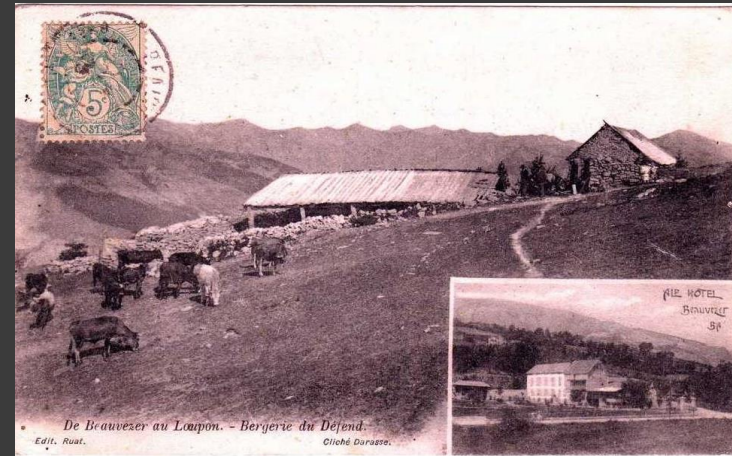


# La cabane avant 1950



Cabane du  
Vallonnet(Allos)

# La cabane avant 1950



Cabane du Defens (Beauvezer)

# La cabane avant 1950



Cabane de Joyeux



# L'aménagement intérieur de la cabane avant 1950



Cabane de Chalufy (Thorame-Basse)



# Cuire et se chauffer : la cheminée, le foyer, le poêle à bois



Cabane sur le plateau des  
Sagnes (Villars-Colmars)



Cabane de La Chens  
(Colmars)

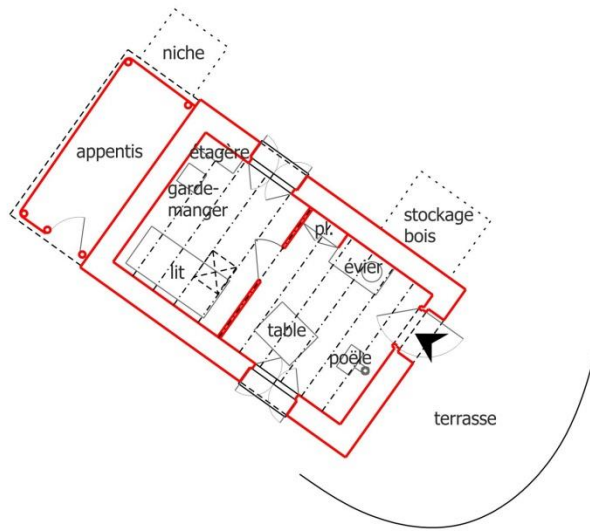


# La niche aménagée dans l'épaisseur du mur



# La cabane après 1950

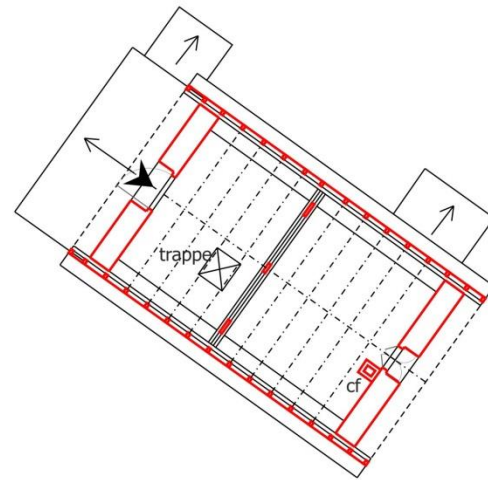
## Rez-de-chaussée



fontaine



## Etage



Cabane récente du Vallonnet (Allos)

# La cabane après 1950



Cabane récente du Vallonnet (Allos)

# La cabane après 1950



Cabane de Juan (Villars-Colmars)

# La cabane après 1950



Cabane de Chabaud  
(Villars-Colmars)

# La cabane après 1950



Cabane de l'Encombrette (Allos)



# L'environnement immédiat de la cabane

- L'enclos
- Le passe
- La pierre à sel
- La fontaine

# L'enclos



Cabane de Lachen



Cabane des Blocs (Villars-Colmars)

# Trier et compter les moutons : le passe



Cabane de la Sellanche  
(Beauvezer)



Plateau des Sagnes  
(Villars-Colmars)

# La pierre à sel



# La fontaine



# L'abreuvoir



# La niche



Cabane de la Sellanche (Beauvezet)

# La pâture aménagée

- La draye
- L'enclos isolé
- La pierre de garde
- L'abri
- Le grenier à sel



# Se déplacer dans la pâture : les drayes



# L'enclos isolé



Enclos isolés dans le secteur de la cabane de la Sellanche (Beauvezzer)



# L'enclos empierré ou assisé



Ancienne cabane de  
Chabaud  
(Villars-Colmars)



Cabane des Anes  
(Villars-Colmars)

# L'enclos amovible



# L'enclos amovible



Sano di Pietro : Annonciation aux bergers, vers 1445,  
Pinacothèque de Sienne

# La pierre de garde



Prés de Madame de France (Allos)



# L'abri de garde



Abri au dessus de la cabane de la Sellanche (Beauvezer)



Abri près de la cabane de Chabaud (Villars-Colmars)



Abri au Col des Champs (Colmars)





Abri sous roche

Abri sur la commune de Colmars



# Abri sous roche avec enclos



(Villars-Colmars)

# Abri

Abri en forme de cabane  
sur la montagne de Cordeil  
(Thorame-Haute)



# Grenier à sel



Grenier à sel au-dessus  
de la cabane de la  
Sellanche (Beauvezet)



Près de la cabane de Chalufy  
(Thorame-Basse)

# Le mobilier de la cabane

# le lit



# La litière



Cabane sur le plateau des Sagnes (Villars-Colmars)

# La table



# Le garde-manger





# L'étagère



Cabane de Lachen

# Le siège



# Le porte-manteau et la tringle



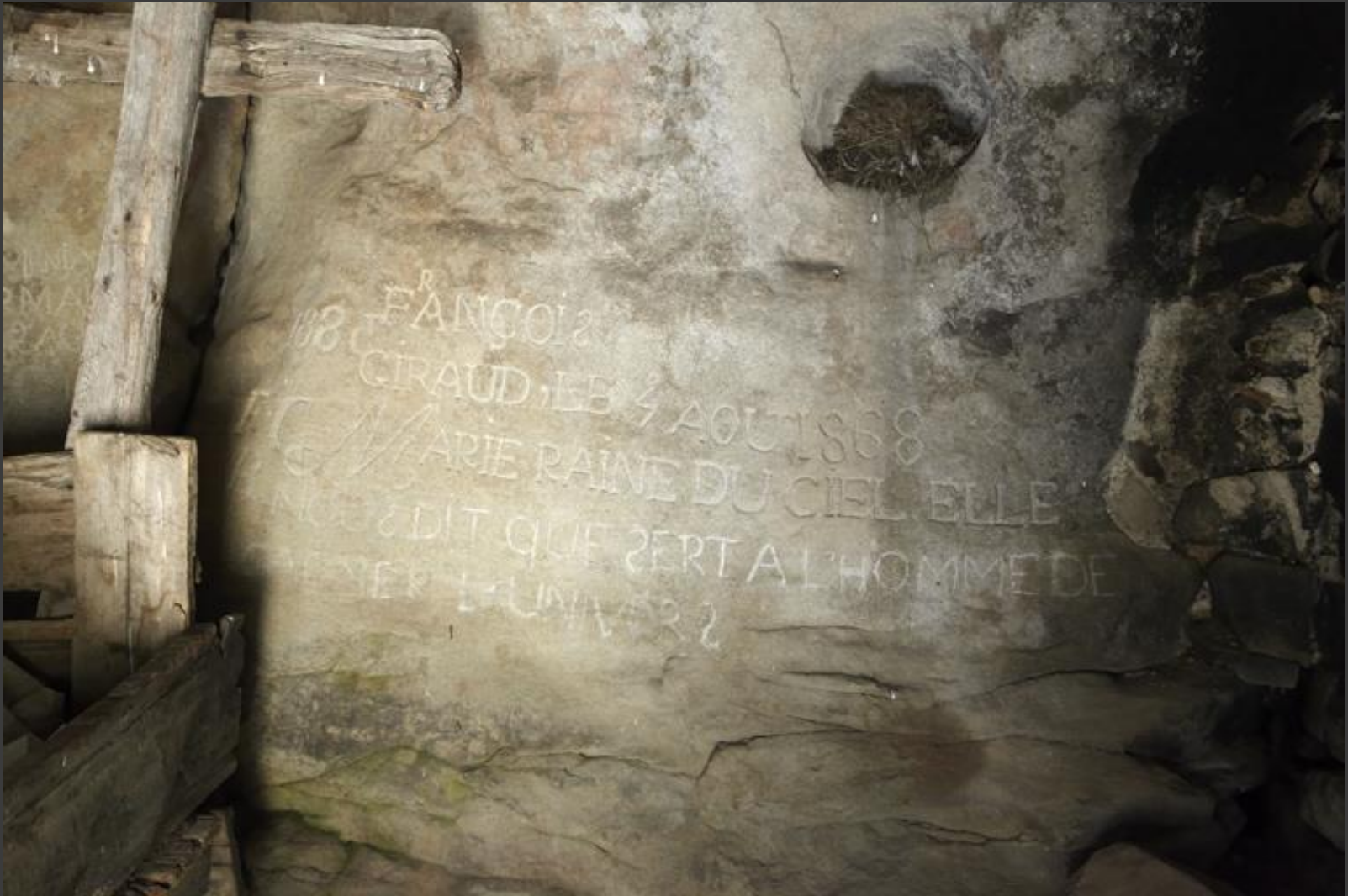
# Les traces laissées par les bergers



# Les traces laissées par les bergers



# Les traces laissées par les bergers



Cabane des Blocs (Beauvezer)

# Les traces laissées par les bergers



Cabane de Challufy  
(Thorame Basse)



# L'évolution du pastoralisme : une montagne partagée





# La cabane réaménagée en gîte

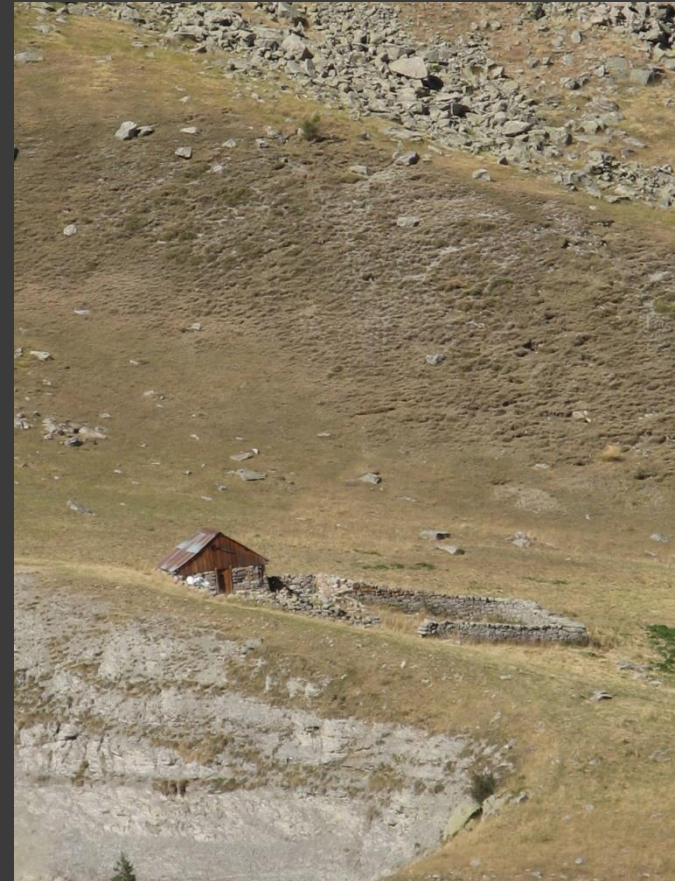


Cabane du Riourié (Villars-Colmars)



Etude et Présentation

# Laurent Del Rosso Maxence Mosseron



Photos : Françoise Baussan  
Frédéric Pauvarel

Dessins : Sarah Bossy